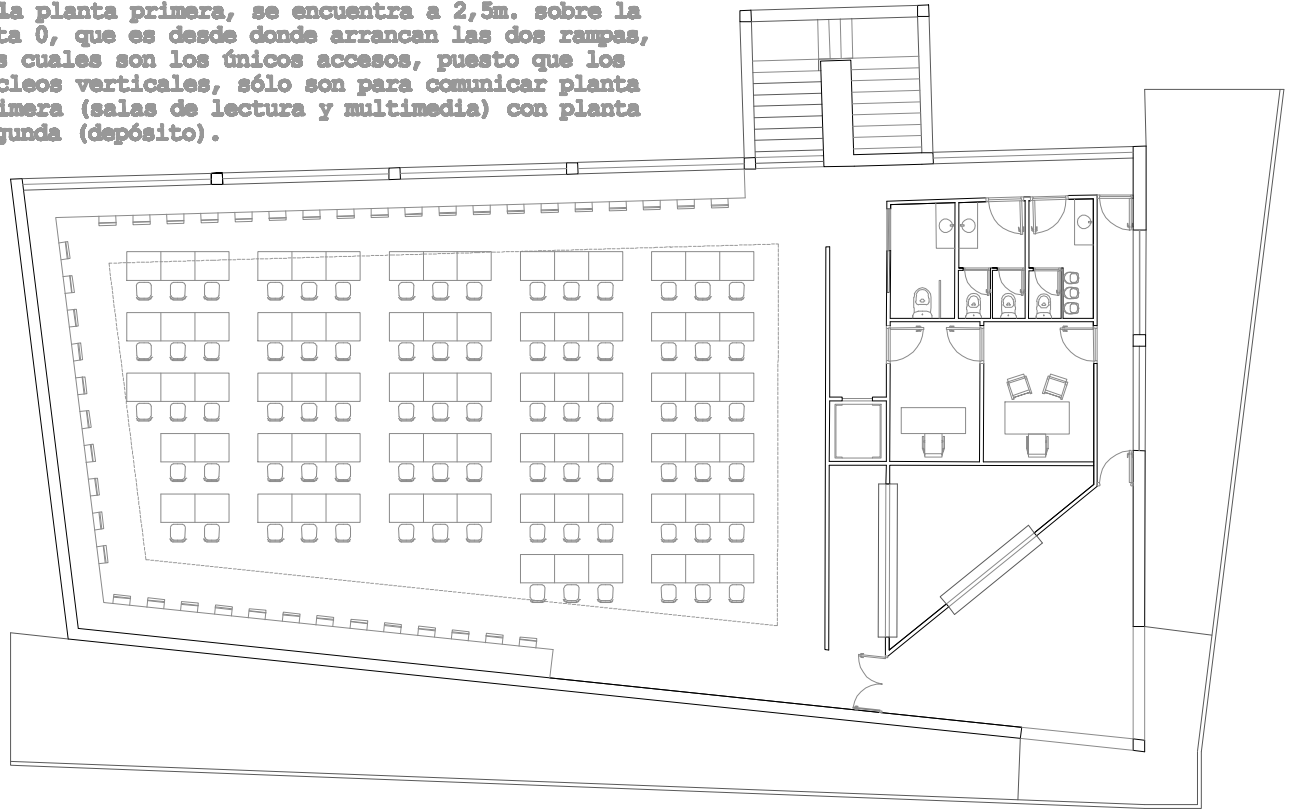


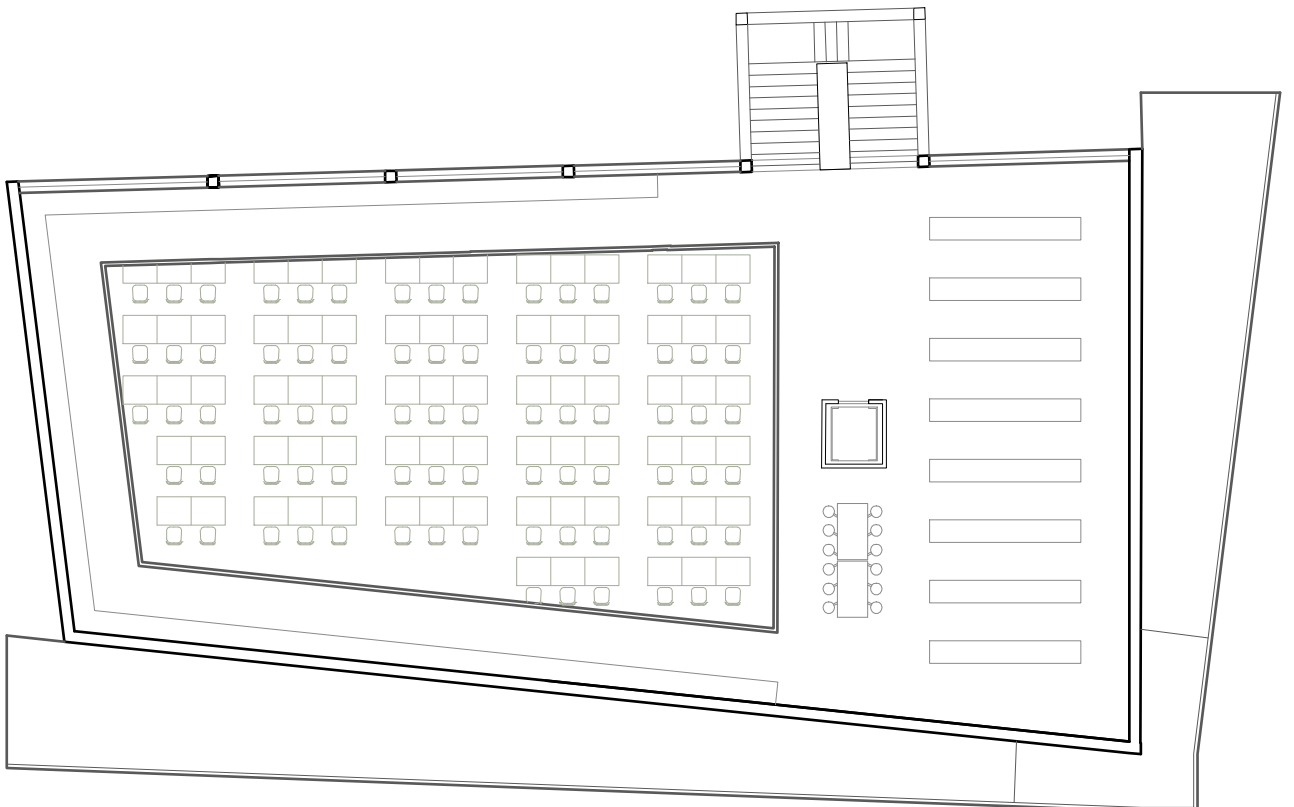
la biblioteca es planteada atendiendo a diversos factores; en primer lugar a su situación, lo que me conlleva a hacer una conexión en cuanto a términos, biblioteca igual a aislamiento, por lo tanto no solo debe de estar aislado su interior sino también su exterior, abriéndose únicamente a espacios donde no exista distracción alguna. en segundo lugar la fusión de espacios dando así una misma atmosfera a todo el conjunto, preservand así lo mas importante para una biblioteca,.....el silencio.

la planta primera, se encuentra a 2,5m. sobre la cota 0, que es desde donde arrancan las dos rampas, las cuales son los únicos accesos, puesto que los núcleos verticales, sólo son para comunicar planta primera (salas de lectura y multimedia) con planta segunda (depósito).

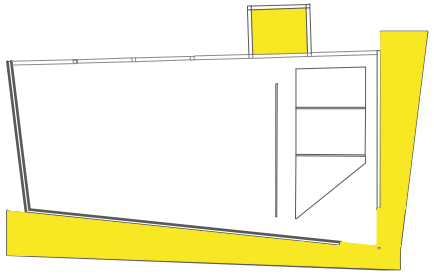
planta_primera_e1:200



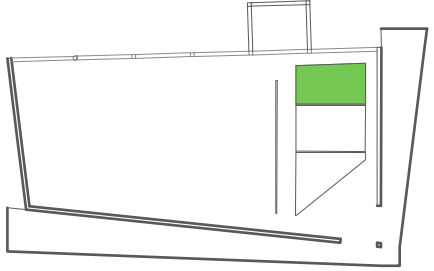
planta_segunda_e1:200



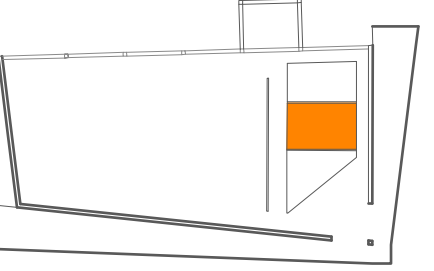
accesos



aseos



dirección_admin.



control_prestamo

